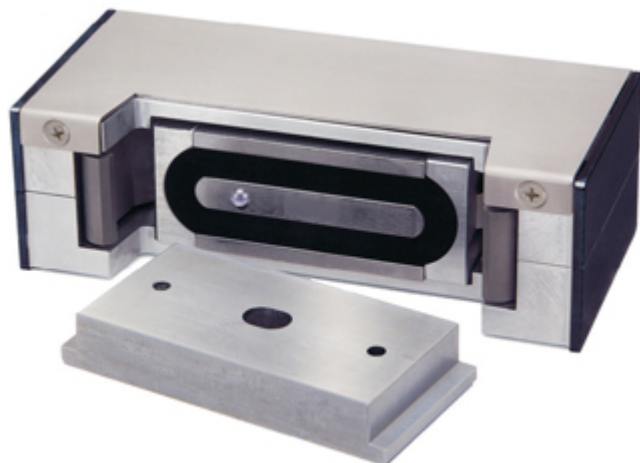




ADAMS RITE AEROSPACE
FULLERTON, CALIFORNIA

ZWORY ELEKTROMAGNETYCZNE

MAGLOCK MS1500



Zamek MS Maglock firmy Adams Rite jest przełomem w konstrukcji zamków magnetycznych. Ważący zaledwie 2 kg zamek MS Maglock jest w stanie wytrzymać działanie siły 2000 kg, co ponad 4 krotnie przewyższa możliwości standardowego, dwa razy większego i cięższego zamka elektromagnetycznego, będącego w stanie zrównoważyć siłę 500 kg.

SPECYFIKACJA

Wymiary (mm):	(wys) 48, (szer) 130 mm, (gł) 70 mm
Wytrzymałość zaczepów:	min. 2000 kg
Pobór mocy:	0,2 A
Zasilanie.:	od 12 do 24 Vdc
Montaż:	powierzchniowy
Obudowa:	3mm
Montaż modelu 261:	otwieranie na zewnątrz - zwora montowana do framugi drzwi otwieranie do wewnątrz - montaż z użyciem elementów "L" i "Z."
Obudowa:	polerowana stal nierdzewna p3yta zwieraj1ca - stal galwanizowana
Wyposażenie opcjonalne:	czujnik stanu zamka, czujnik stanu drzwi
Uwaga:	do otwarcia drzwi trzeba przerwaa obwód zasilania zamka zamek blokuje drzwi je?li jest podane napiecie.