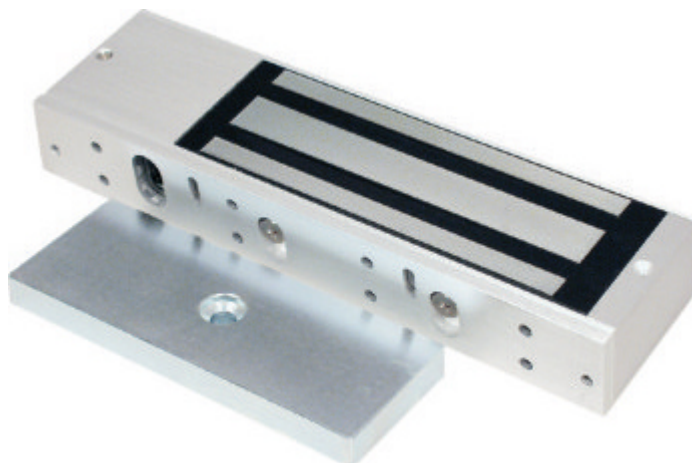




ZWORY ELEKTROMAGNETYCZNE

ARMLOCK 281



Elektromagnesy służą do zabezpieczenia drzwi wykonanych z różnych materiałów (aluminiowych, stalowych, drewnianych lub szklanych) w systemach kontroli dostępu lub przeciwpożarowych. łączą w sobie niewielki rozmiar, estetykę i siłę przyciągania co najmniej 510 kg. Trwałe i tanie w obsłudze zapewniają bezawaryjną pracę w różnych warunkach. Różnorodne elementy montażowe do elektromagnesów pozwalają instalować urządzenia na dowolnych typach drzwi.

SPECYFIKACJA

Elektromagnes pojedynczy:	40x266x73 mm
Elektromagnes podwójny:	40x532x73 mm
Płyta zwierająca:	16x160x61 mm (podwójna dla modelu 281 z podwójnym magnesem)
Siła przyciągania:	510 kg (1020 kg dla modelu 281 z podwójnym magnesem)
Napięcie zasilania:	12 lub 24 V DC (+/- 10 %)
Pobór prądu:	480mA przy 12 V lub 240mA przy 24V (wbudowany ogranicznik napięcia)
Monitoring:	przełącznik suchy z diodą LED
Dopuszczalna szczelina drzwi:	3 mm
Montaż:	otwieranie na zewnątrz - zwora montowana do ościeżnicy drzwi otwieranie do wewnątrz - montaż z użyciem elementów "L" i "Z" aluminium
Obudowa:	do otwarcia drzwi trzeba przerwać obwód zasilania zamka zamek blokuje drzwi jeżeli jest podane napięcie.
Uwaga:	Do otwarcia drzwi trzeba przerwać obwód zasilania zamka. Zwora blokuje drzwi jeżeli jest podane napięcie