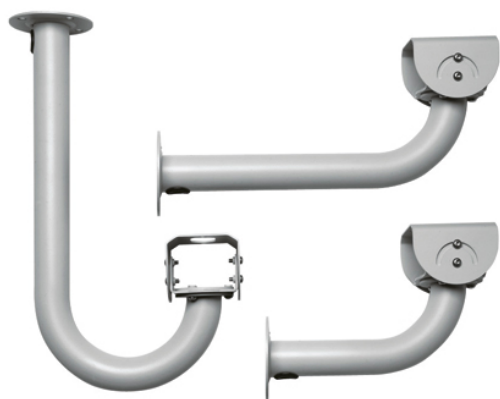




**BOSCH**  
Technologia bliżej nas

# Wysięgniki kamer z przepustem na kabel do zastosowań wewnętrznych i zewnętrznych LTC 9215/00 (S) i LTC 9219/01

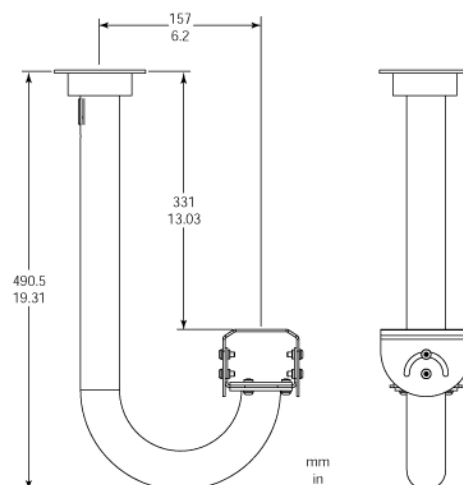


- ▶ Konstrukcja z przepustem na kabel
- ▶ Maksymalne obciążenie 9 kg
- ▶ Możliwość obrotu 360° i pochylenia 180°
- ▶ Różnorodne kształty
- ▶ Regulowane głowice montażowe
- ▶ Niewielka masa
- ▶ Wykończenie antykorozyjne

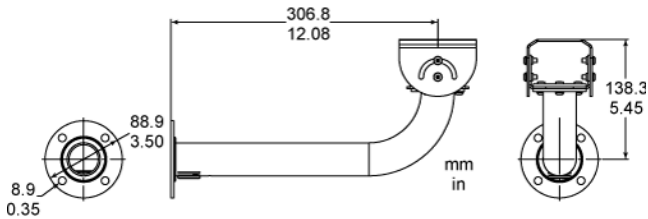
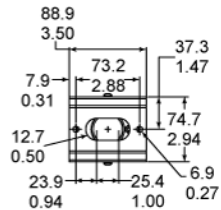
Wysięgniki LTC 9215/00, LTC 9215/00S, LTC 9219/01 przeznaczone są do zastosowań wewnętrznych oraz zewnętrznych i umożliwiają bezpośrednie przeprowadzenie okablowania. Są one przystosowane do instalacji kamer stałych lub obudów kamer o masie do 9 kg. Wszystkie modele wysięgników wykonane są z lekkiego stopu aluminium. Konstrukcja wysięgników jest spawana, dzięki czemu uzyskuje się bardzo sztywne zamocowanie kamery. Wszechstronna głowica montażowa umożliwia obrót o 360° oraz pochylenie 180°. Rurowe ramię o dużym przekroju umożliwia swobodne przeprowadzenie okablowania od głowicy do powierzchni montażowej.

Najmniejszy z tych wysięgników LTC 9215/00S umożliwia mocowanie obudów serii LTC 9480, natomiast większe wysięgniki LTC 9215/00 oraz LTC 9219/01 służą do mocowania obudów serii LTC 9480, HSG 9483 i LTC 9488. Wszystkie wysięgniki dostarczane są przez producenta w postaci zmontowanej.

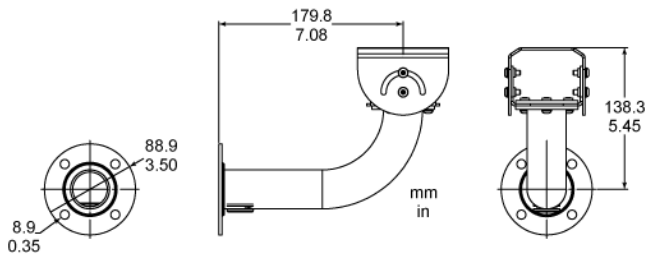
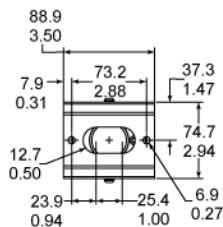
## Planowanie



Wysięgnik sufitowy typu J LTC 9219/01



Wysięgnik ścienny LTC 9215/00



Wysięgnik ścienny LTC 9215/00S

Maksymalne obciążenie	9 kg
Główica montażowa	regulowana: obrót 360°, pochylenie 180°
Wykończenie	jasnoszary
ok. Masa	0,3 kg
Akcesoria do LTC 9215/00S	adapter do montażu na maszcie LTC 9213/01

### Wysięgnik sufitowy typu J do zastosowań wewnętrznych

i zewnętrznych LTC 9219/01 400 mm

Maksymalne obciążenie	9 kg
Główica montażowa	regulowana: obrót 360°, pochylenie 180°
Wykończenie	jasnoszary
ok. Masa	0,55 kg

**Ostrzeżenie** Wysięgniki muszą być montowane w sposób przedstawiony na rysunkach

### Zamówienia - informacje

#### Wysięgnik ścienny LTC 9215/00

dł. 300 mm, maks. obciążenie 9 kg, do obudów LTC 938x i LTC 948x, wersja z przepustem na kabel, wykończenie w kolorze jasnoszarym

#### Krótki wysięgnik ścienny LTC 9215/00S

dł. 180 mm, maks. obciążenie 9 kg, do obudów LTC 938x i LTC 948x, wersja z przepustem na kabel, wykończenie w kolorze jasnoszarym

#### Wysięgnik typu J z przepustem na kabel LTC 9219/01

dł. 400 mm, maks. obciążenie 9 kg, do obudów LTC 938x i LTC 948x, wersja z przepustem na kabel, wykończenie w kolorze jasnoszarym

### Dane techniczne

#### Wysięgnik ścienny do zastosowań wewnętrznych

i zewnętrznego LTC 9215/00S 180 mm

Maksymalne obciążenie	9 kg
Główica montażowa	regulowana: obrót 360°, pochylenie 180°
Wykończenie	jasnoszary
ok. Masa	0,4 kg
Akcesoria do LTC 9215/00	adapter do montażu na maszcie LTC 9213/01

#### Wysięgnik ścienny do montażu wewnętrznego

i zewnętrznego LTC 9215/00S 180 mm

Do montażu obudów LTC 9480

Poland  
Robert Bosch Sp. z o.o./ Security Systems  
ul. Poleczki 3  
02-822 Warszawa  
Phone: +48 22 715 4101  
Fax: +48 22 715 4105  
pl.securitysystems@bosch.com  
www.boschsecurity.pl

Represented by